

2024

第77回

# 関東中学生テニス選手権大会

全国中学生テニス選手権大会関東地区予選大会

団体の部／8月1日（木）～8月2日（金） 予備日5日（月）

会 場／東京都 有明テニスの森公園

主催／関東中学校テニス連盟

主管／関東中学校テニス連盟

後援／関東テニス協会

協賛／株式会社ダンロップスポーツマーケティング

ヨネックス株式会社

大会使用球／ダンロップ フォート

# 大会役員

大会会長	吉田 功 (東京 小平二)	
顧問	西村 博文 (東京 立教)	
大会委員長・レフェリー	篠田 徹 (東京 小平二)	
アシスタントレフェリー	鈴木 千徳 (東京 多摩)	斉藤 与志朗 (東京 長房)
運営委員	山田 靖彦 (神奈川 サレジオ学院)	中山 活太 (茨城 茗溪学園)
	平林 佑樹 (群馬 宝泉)	加賀屋 健 (千葉 千葉日大一)
	柳澤 真 (山梨 北東)	二宮 智徳 (東京 井草)
	小井田 誠 (埼玉 柏陽)	斎藤 良徳 (栃木 星の杜)
	篠原 敬司郎 (東京 かえつ有明)	川幡 善広 (埼玉 篠津)
	久保 裕一郎 (埼玉 立教新座)	松本 圭 (神奈川 桐光学園)
	協力	東京都・埼玉県・山梨県・千葉県・群馬県・栃木県・茨城県中学校体育連盟 神奈川県中学校テニス連盟

## 会場

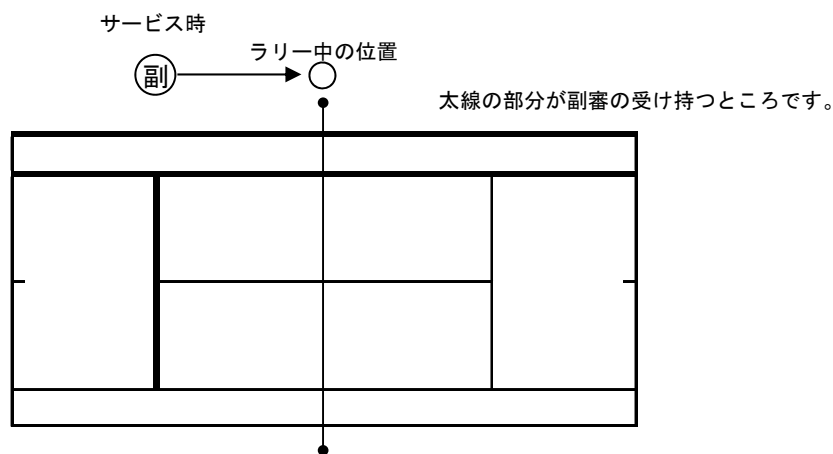
東京都 有明テニスの森公園

## 大会日程

8月1日 団体1R,2R コンソレ1R	8月2日 団体S F, F コンソレ 順決	8月5日 予備日
8:30 役員、係生徒準備 8:50 監督、選手、応援中学生敷地内入場	8:30 役員、係生徒準備 8:50 監督、選手、応援中学生敷地内入場	
8:45-9:00 出席受付 男子1-11 <small>13番コート東側あずまや</small>	8:45-9:00 男女本戦受付 <small>13番コート東側あずまや</small>	
9:00-9:15 出席受付 男子12-16 <small>13番コート東側あずまや</small> 女子1-6 <small>13番コート東側あずまや</small>	9:00-9:15 男女コンソレ受付 <small>13番コート東側あずまや</small>	
9:15-9:30 出席受付 女子7-16 <small>13番コート東側あずまや</small>	9:10-30 練習 男子本戦 8校 練習 女子本戦 8校	
9:10-30 練習 男子1-11 1校1面 9:30-50 練習 男子12-16 1校1面 練習 女子1-6 1校1面 9:50-10:10 練習 女子7-16 1校1面	9:30-50 練習 女子コンソレ 9:50-10:10 練習 男子コンソレ	
10:20 開会式 団体戦出場者のみ 1番、2番コート集合	SA9:40 男子女子 S F SA10:00 女子 コンソレ SA10:20 男子 コンソレ	
SA10:40 男子1R 1～16 NB12:00 女子1R 1～16 男子2R 女子2R コンソレ1R	F	
ナイターを使用することもあります。	ナイターを使用することもあります。	

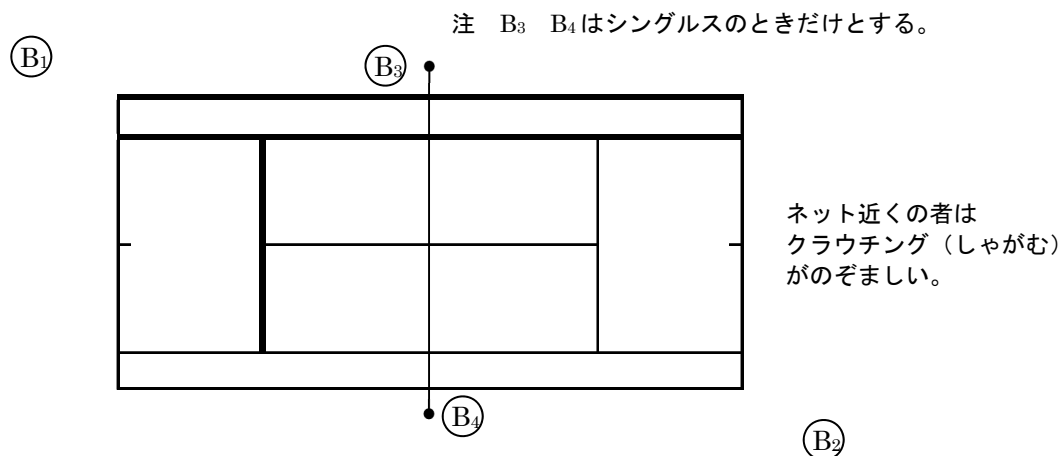
# 団体戦 注意事項

1. 出場者及び引率教諭は、日程表の指定時刻より早めに会場に集合し、そろってプレー出来る服装で本部に出席を届けてください。出席の届け出が遅れたり、届け出がない場合は出場できません。
2. 引率教諭の付添いがない場合は出場できません。引率教諭は、受付から試合終了までチームの選手の監督・指導にあたってください。(監督は対戦校ごとに変えることはできません。同じ日の中では1人のみとなります。)
3. 試合に際しての注意
  - ・ 試合前のウォームアップは、サービス4本とします。自分の試合が近づいたら各自工夫して準備運動をすること。コート外ではボールをつかった練習はできません。
  - ・ 審判は主審1名、副審1名とし、対戦校から出すこと。原則としてドロー番号の小さいチームが奇数ゲーム(D1, S3, S1)の主審を受け持つこととする。正しいジャッジができるよう練習してのぞむこと。
  - ・ 試合着はテニスウェアとする。Tシャツ, 長ソデ, 長ズボンでは出場できません。(ウェア、用具についての規程をよく読んで下さい。)
  - ・ 試合の有無不明の場合は、朝5時30分~6時に、インターネット <http://kta-jhs.seesaa.net/>で確認して下さい。連絡がつかない場合はコートに集合し、レフェリーの指示を受けてください。
4. 試合について
  - ・ ダブルスは登録した10人の中でどの2人で組んでもよい。試合順はD2, D1, S3, S2, S1で行い、学内の実力順に並べる必要はない。対戦校によりオーダーを組み直すことができる。
  - ・ 本部からオーダー用紙を受け取り、あらかじめ記入しておき、指示があったら直ちに本部に提出すること。記入の間違いや出場順に違反があった場合は相手校の指示するオーダーを組むこともあるので、注意すること。
  - ・ 試合は、1セットマッチとする。6-6の場合は7ポイントのタイブレークを行う。初回戦は勝負がついた後でも試合を行うが、他の試合は勝敗決定後打ち切ることがある。
  - ・ ベンチコーチは1名とし、コートの定められた位置にいること。助言、指導はチェンジエンドの時のみで、規程の時間内に限る。選手はベンチコーチ以外の者からいかなる助言や指導も受けてはならない。ベンチコーチは登録された選手が監督(2名以上いる場合は1日に同一の1名)に限られる。
  - ・ けいれんその他の自然的体力消耗による休憩は認めない。応急処置が必要な場合はレフェリーの許可を受けること。勝手に選手がコートを離れることはできない。
  - ・ ボールの判定については審判に従うこと。カウント, ルールの解釈についての異議, 質問は申し出てもよいが、選手, ベンチコーチに限る。(審判は正しい判定ができるようにしておく)
  - ・ 主審は試合終了後、試合ごとに結果を本部に報告すること。
  - ・ ボールは1対戦3缶で行う。ボールは一対抗の試合終了後まとめて本部に返すこと。
5. 副審について
  - ・ 副審は図の太線の部分についてのみ判定する。
  - ・ アウト(フォールト)の場合は、はっきりと選手と観客にわかるように大声でコールする。ジェスチャーだけではいけない。
  - ・ サービスの判定が終わったらポストの位置まで戻り、ボールパーソンの影にならぬように前に立つこと。
  - ・ オーバールールはありません。自分の受持ちの線をきちんと判定すること。
  - ・ サーブのフォールトのジャッジはフォールトの時に手を出した方向に横に上げる。(ずっと手を出したままのように紛らわしいジェスチャーしない)



#### 6. ボールパーソンについて

- ・各校出来るだけ数名用意して下さい。ボールパーソンはテニスシューズを持参すること。また選手と異なる服装（体操着など）がのぞましい。
- ・ボールパーソンは1コート4名以内（シングルス4名，ダブルス2名）とし、図の位置につくこと。後ろの者はフェンス際まで下がっていること。
- ・ボールパーソンは審判の判定（アウト，イン）については、たとえ審判から聞かれても答えてはならない。審判もボールパーソンに聞くようなことがあってはならない。
- ・ボールパーソンは応援もすることはできない。



#### 7. 応援について

- ・サーバーが位置につこうとしたら、静かにプレイに注目すること。
- ・インプレイ中は音や声を出さぬように注意すること。
- ・エースショットについては、拍手や声援（中学生テニス部員のみ可）をして選手を盛り立てるようにしましょう。
- ・拍手や声援はポイントが決まった時、瞬時にいき、長いものは禁止する。またチェンジコート中は応援できない。
- ・相手選手や審判についてとやかく言うこと（野次）は慎むこと。
- ・コート外からのアドバイスは禁止である。
- ・試合開始と終わりの挨拶の時は起立し、拍手でたたえるようにしましょう。

#### 8. 全国中学生テニス選手権について（参加申込書は～8/2（金）までに大会本部に提出する。）

今大会の戦績をもとに総合的に判断して推薦する。（ルール，マナー等も含めて考える）

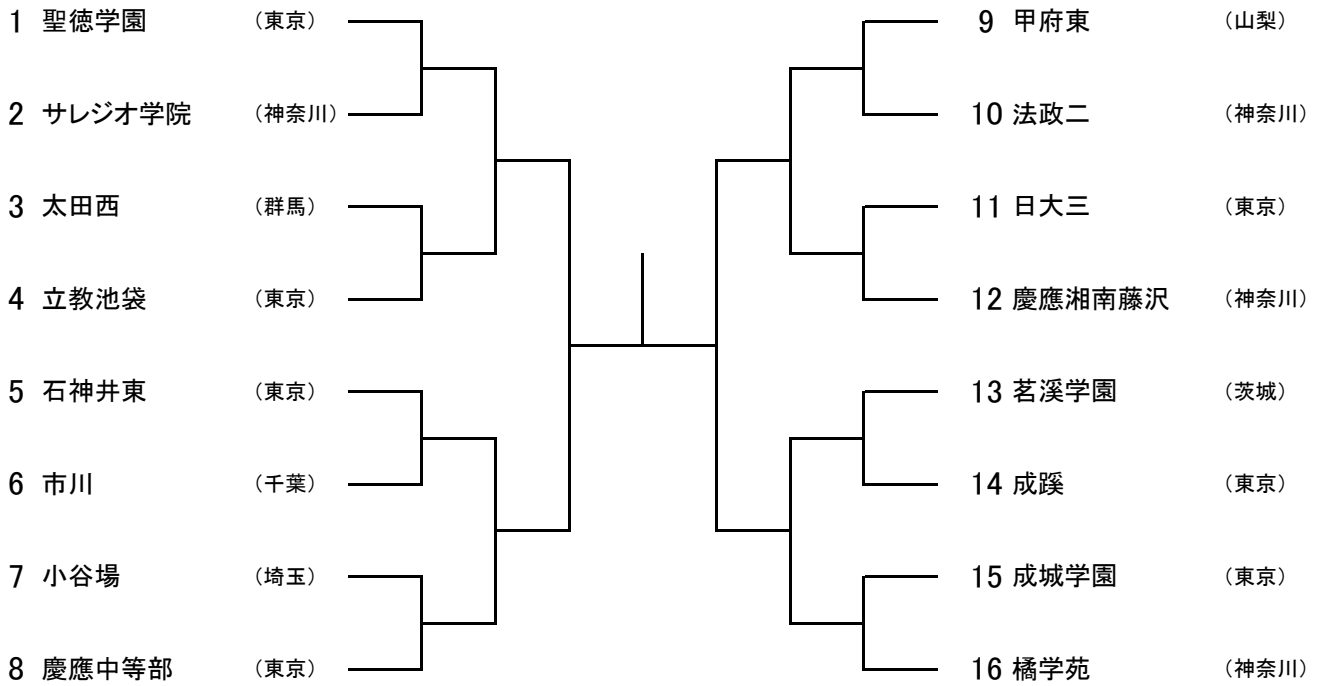
※広告宣伝用表示物はいっさい禁止する。

※着衣類を裏返しに着用したり、違反部分にガムテープ等を貼ったりすることを禁止する。

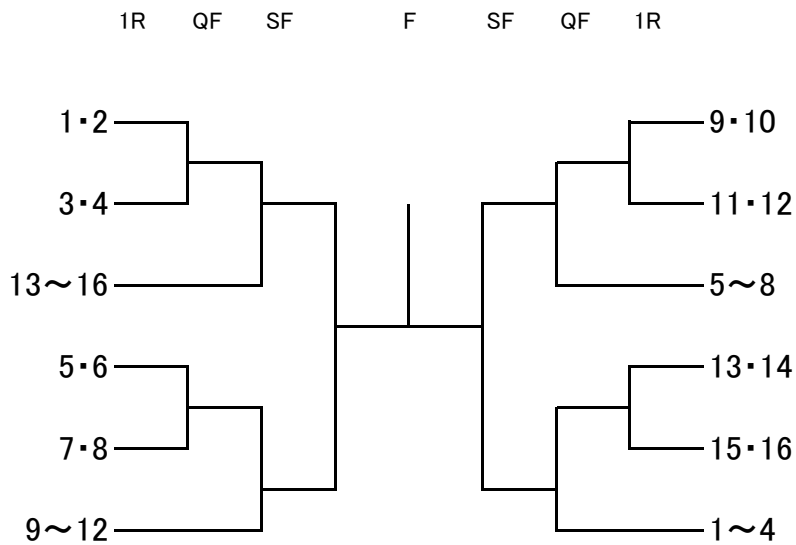
※電源を切らない移動式通信機器のコート内持ち込みを禁止する。

※時計以外の機能のあるものは着用できない。

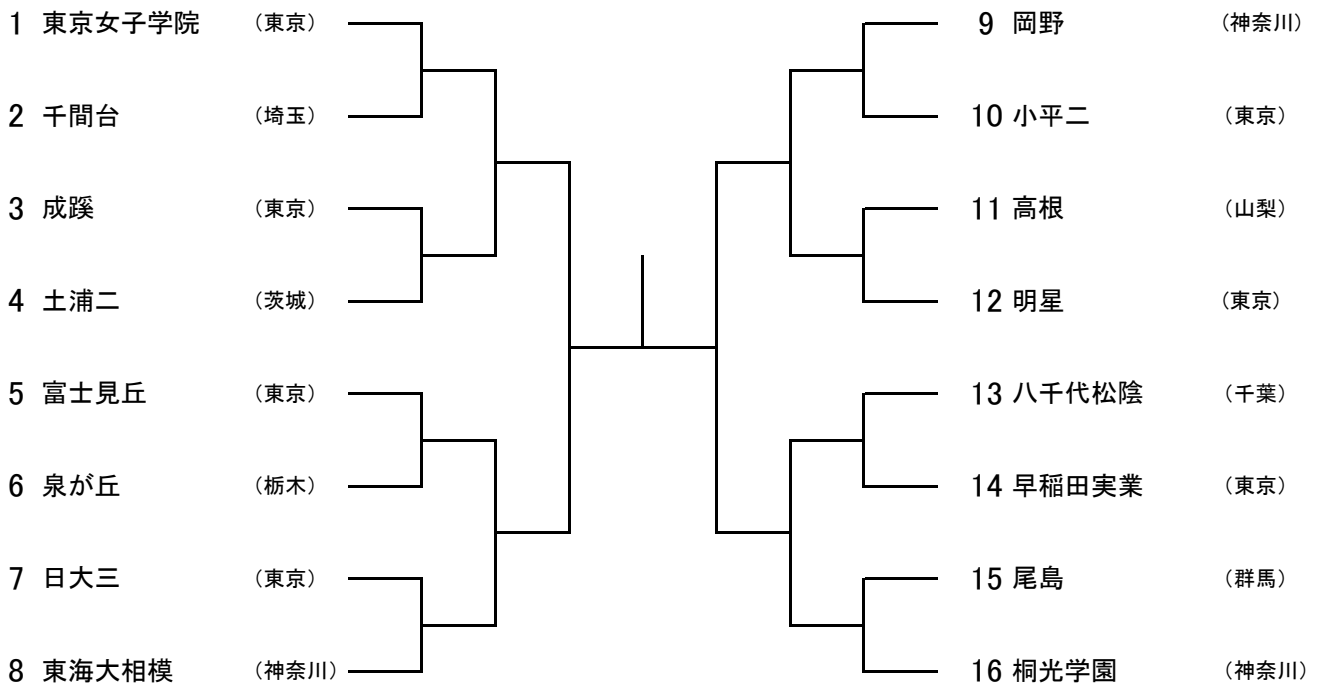
# 男子 本戦



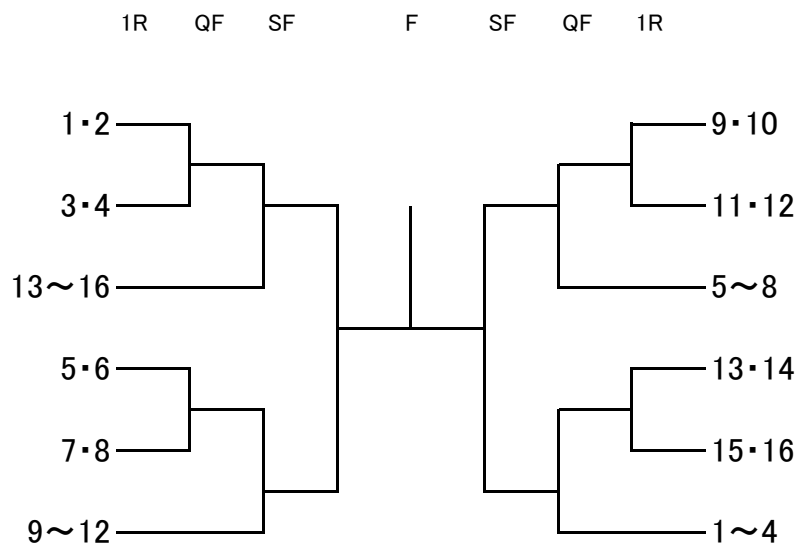
# コンソレーション



# 女子 本戦



## コンソレーション



# ウェア・用具についての規定

ウェアは、団体戦・個人戦共にテニスウェアとする。

ここで言うテニスウェアとは、男子の場合、ゲームシャツにショーツ、女子の場合ワンピース又はゲームシャツにスカートあるいはショーツとする。テニスシューズも必ず着用する。

試合中（ウォームアップも含む）、式典中におけるプレーヤーの服装及び用具に付ける表示物については、下記の範囲内に限定する。

## 服装用具のロゴ規定

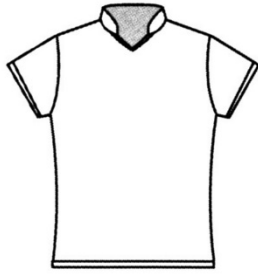
	男子	女子
シャツ	両方の袖それぞれに 39 cm <sup>2</sup> 以内の製造業者ロゴ 2 つ	両方の袖それぞれに 26 cm <sup>2</sup> 以内の製造業者ロゴ 1 つ (文字可)
	文字のない製造業者ロゴは 77.5 cm <sup>2</sup> 以内で 1 つでも複数繰り返しても袖または脇の縫い目のどちらにつけてもよい	
	前身頃または襟に 39 cm <sup>2</sup> 以内の製造業者ロゴ 2 つ 前身頃と襟に 1 つのときは、後ろ身頃に 26 cm <sup>2</sup> 以内の製造業者ロゴ 1 つ可 (文字可)	前後の身頃と襟に 13 cm <sup>2</sup> 以内の製造業者ロゴ 2 つまたは 26 cm <sup>2</sup> 以内の製造業者ロゴ 1 つ (文字可)
ショーツ スカート パンツ	13 cm <sup>2</sup> 以内の製造業者ロゴを前後どこでも 2 つ	
	または 26 cm <sup>2</sup> 以内の製造業者ロゴを前 1 つと後 1 つ (文字可)	または 26 cm <sup>2</sup> 以内の製造業者ロゴを 1 つ
コンプレッション ショーツ スリーブ	13 cm <sup>2</sup> 以内の製造業者ロゴ 2 つ、または 26 cm <sup>2</sup> 以内 1 つ	13 cm <sup>2</sup> 以内の製造業者ロゴ 1 つ
ワンピース		ウエストから上部はシャツ、下部はスカート
ソックス	制限なし	製造業者ロゴ 13 cm <sup>2</sup> 以内いくつでも (文字可)
ステンシルマーク	入れたものは使用できない	
帽子 ヘッドバンド	26 cm <sup>2</sup> 以内の製造業者ロゴ 1 つ	19.5 cm <sup>2</sup> 以内の製造業者ロゴを前に 1 つ
リストバンド	26 cm <sup>2</sup> 以内の製造業者ロゴ 1 つ	19.5 cm <sup>2</sup> 以内の製造業者ロゴを 1 つ
サングラス	サングラスは、レンズ越しに目が見えること	
学校名	片袖に 19.5 cm <sup>2</sup> 以内で 1 つ表示可、他の場所は不可	
個人名	表示したものは着用不可 (ガムテープ等でかくすことはできない)	

[テニスウェア例]

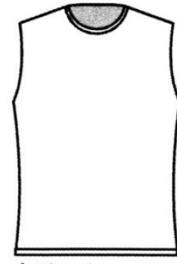
着用できるウェア



襟付きゲームシャツ



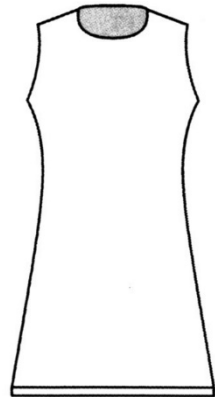
スタンドカラー（立ち襟）ゲームシャツ



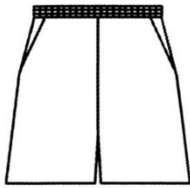
女子のみ  
ノースリーブ  
ゲームシャツ



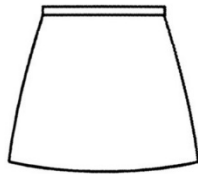
襟なしゲームシャツ（Tシャツ不可）



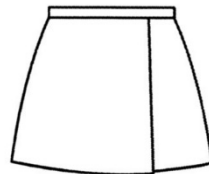
女子のみ  
ワンピース（襟なし）  
ゲームウェア



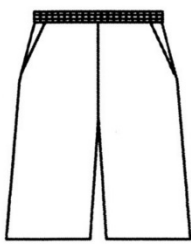
ショーツ



スコート



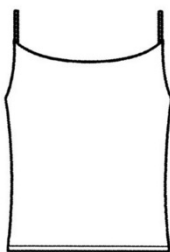
着用できないウェア



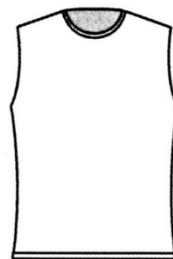
膝が隠れるショーツ



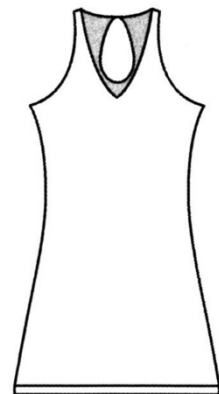
タンクトップタイプ



キャミソールタイプ



男子のみ  
ノースリーブ  
ゲームシャツ



肩や背中が大きく  
カットされている  
ワンピースなど



## 有明テニスの森会場・案内図

Aコート



受付場所:Aコート13番の東側のあずまやにおいて行います。  
大会役員以外は、Aコートエリア内には8:50以降の入場とします。



### 連絡

- ・大会本部 Aコート4・16前あずまやとします。  
(本部になるあずまやは、選手は利用できません)
- ・大会会場 Aコートエリア内には、大会で発行されたIDカードを所持する大会役員、学校関係者と、中学生とします。
- ・保護者や卒業生などの観戦は、Aコートエリア外(フェンスの外)からの観戦とします。該当校顧問・学校関係者、中学生のみとし、保護者や卒業生などの観戦は、Aコート外から(フェンスの外)の観戦となります。
- ・観戦はコート後方からの観戦とし、コートサイドから観戦はしない。【通路のみ利用可】
- ・観戦時は、声を出しての声援は中学生のみ可とします。
- ・コートサイドのエリアは、観戦者の立ち入りはできません。次の試合のコート指示があった選手のみ、待機場所とすることができます。

### ・試合前の流れ

コート指示⇒オーダー提出⇒対戦開会式(対戦相手確認)⇒試合開始  
試合球は、1対戦3缶で行う。  
D2、D1、S3はニューボール、S2、S1は使ったものを使用する。  
試合結果は、試合終了ごとに主審が大会本部に報告。

### ・試合終了後の流れ

- 試合終了⇒挨拶後、試合使用球は勝者に渡す。⇒勝利校キャプテンはボールを持って大会本部にスコア報告確認・次の試合の指示をうけること。
- ・待機中は、大会本部からのアナウンスが聞こえるところで待機する。
  - ・OPボードには、試合進行の連絡を記入するので、掲示確認は常にすること。
  - ・インドアコート内で休憩したり荷物を置いたりしないでください。
  - ・会場の駐車場は8:00から入場。それ以前には入れません。