

2023

第76回

関東中学生テニス選手権大会

(全国中学生大会選考会)

兼 第3回関東中学校体育大会テニス大会

団体の部／8月6日(日)～8月7日(月)

個人の部／8月7日(月)～8月8日(火) 予備日9日(水)

会 場／茨城県神栖市 海浜運動公園

主催／関東中学校テニス連盟

主管／関東中学校テニス連盟・茨城県中学校テニス連盟

後援／茨城県教育委員会

神栖市教育委員会

関東中学校体育連盟

茨城県中学校体育連盟

関東テニス協会

茨城県テニス協会

協賛／株式会社ダンロップスポーツマーケティング

ヨネックス株式会社

大会使用球／ダンロップ フォート

大会役員

大会会長	吉田 功 (東京 小平二)	
顧問	西村 博文 (東京 立教)	
大会委員長・レフェリー	篠田 徹 (東京 小平二)	
アシスタントレフェリー	鈴木 千徳 (東京 多摩)	斉藤 与志朗 (東京 長房)
運営委員	山田 靖彦 (神奈川 サレジオ学院)	鯨井 章二 (茨城 茨城)
	平林 佑樹 (群馬 宝泉)	加賀屋 健 (千葉 千葉日大一)
	浅尾 秀樹 (山梨 上条)	二宮 智徳 (東京 井草)
	小井田 誠 (埼玉 常盤)	斉藤 良徳 (栃木 星の杜)
	篠原 敬司郎 (東京 かえつ有明)	川幡 善広 (埼玉 篠津)
	久保 裕一郎 (埼玉 立教新座)	
協力	東京都・埼玉県・山梨県・千葉県・群馬県・栃木県中学校体育連盟 神奈川県・茨城県中学校テニス連盟	

会場

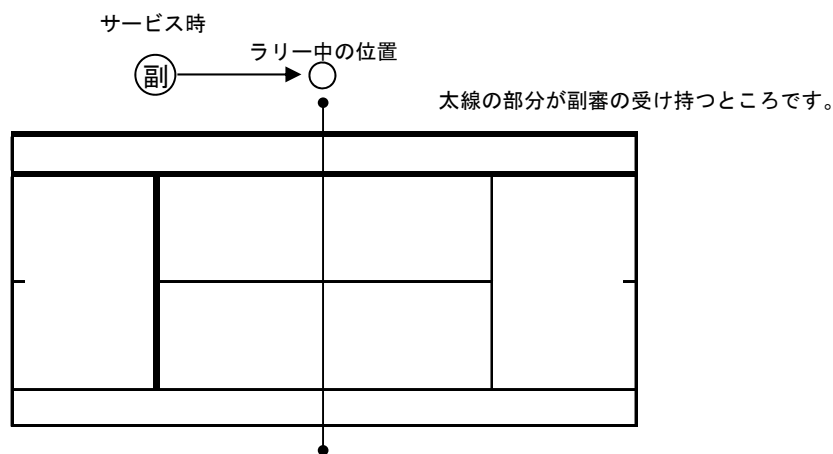
茨城県神栖市 海浜運動公園テニスコート

大会日程

8月6日 団体1,2R コンソレ1R	8月7日 団体SF,F コンソレ 順決 個人S 1R	8月8日 個人S 2R-F、3決 D 1R-F,3決	8月9日 予備日
7:30 役員準備 8:00 選手応援者敷地内入場	7:30 役員準備 8:00 選手応援者敷地内入場	7:30 役員準備 8:00 選手応援者敷地内入場	
8:30-50 男子団体受付 8:50-9:10 女子団体受付	8:30-50 男女本戦団体受付 8:50-9:10 男女コンソレ団体受付	8:30-50 男女ダブルス受付 8:50-9:10 男女シングルス受付	
9:00 男子練習 1~16 1校1面 9:20 女子練習 1~16 1校1面 9:55 開会式 団体戦出場者のみ	9:00 男子本戦 練習 8校 女子本戦 練習 8校 9:20 コンソレ 練習 9:50 男子女子 SF 10:00 コンソレ F 表彰式	9:00-9:10 ダブルス開始式 諸注意 9:20-9:40 男子シングルスダブルス練習 9:40-10:00 女子シングルスダブルス練習 SA10:05 男子シングルスダブルス試合開始 NB10:30 女子シングルスダブルス試合開始	
SA10:20 男子1R 1~16 2面展開 女子1R 1~8 2面展開 NB11:00 女子1R 9~16 2面展開 男子2R 女子2R コンソレ1R	13:20-13:40 個人戦男女シングルス受付 13:50 シングルス開始式 諸注意 14:00 男女S 1R	閉会式	

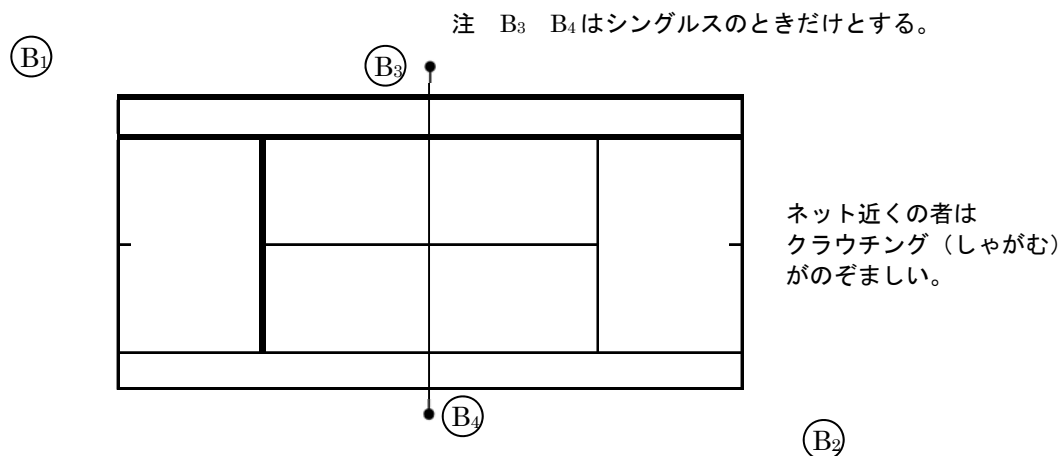
団体戦 注意事項

1. 出場者及び引率教諭は、日程表の指定時刻より早めに会場に集合し、そろってプレー出来る服装で本部に出席を届けてください。出席の届け出が遅れたり、届け出がない場合は出場できません。
2. 引率教諭の付添いがない場合は出場できません。引率教諭は、受付から試合終了までチームの選手の監督・指導にあたってください。(監督は対戦校ごとに変えることはできません。同じ日の中では1人のみとなります。)
3. 試合に際しての注意
 - ・ 試合前のウォームアップは、サービス4本とします。自分の試合が近づいたら各自工夫して準備運動をすること。コート外ではボールをつかった練習はできません。
 - ・ 審判は主審1名、副審1名とし、対戦校から出すこと。原則としてドロー番号の小さいチームが奇数ゲーム(D1, S3, S1)の主審を受け持つこととする。正しいジャッジができるよう練習してのぞむこと。
 - ・ 試合着はテニスウェアとする。Tシャツ, 長ソデ, 長ズボンでは出場できません。(ウェア、用具についての規程をよく読んで下さい。)
 - ・ 試合の有無不明の場合は、朝5時30分~6時に、インターネット <http://x106.peps.jp/kantotennis/>で確認して下さい。連絡がつかない場合はコートに集合し、レフェリーの指示を受けてください。
4. 試合について
 - ・ ダブルスは登録した10人の中でどの2人で組んでもよい。試合順はD2, D1, S3, S2, S1で行い、学内の実力順に並べる必要はない。対戦校によりオーダーを組み直すことができる。
 - ・ 本部からオーダー用紙を受け取り、あらかじめ記入しておき、指示があったら直ちに本部に提出すること。記入の間違いや出場順に違反があった場合は相手校の指示するオーダーを組むこともあるので、注意すること。
 - ・ 試合は、1セットマッチとする。6-6の場合は7ポイントのタイブレークを行う。初回戦は勝負がついた後でも試合を行うが、他の試合は勝敗決定後打ち切ることがある。
 - ・ ベンチコーチは1名とし、コートの定められた位置にいること。助言、指導はチェンジエンドの時のみで、規程の時間内に限る。選手はベンチコーチ以外の者からいかなる助言や指導も受けてはならない。ベンチコーチは登録された選手か監督(2名以上いる場合は1日に同一の1名)に限られる。
 - ・ けいれんその他の自然的体力消耗による休憩は認めない。応急処置が必要な場合はレフェリーの許可を受けること。勝手に選手がコートを離れることはできない。
 - ・ ボールの判定については審判に従うこと。カウント, ルールの解釈についての異議, 質問は申し出てもよいが、選手, ベンチコーチに限る。(審判は正しい判定ができるようにしておく)
 - ・ 主審は試合終了後、試合ごとに結果を本部に報告すること。
 - ・ ボールは一対抗10個(2個×5試合)とする。ボールは一対抗の試合終了後まとめて本部に返すこと。
5. 副審について
 - ・ 副審は図の太線の部分についてのみ判定する。
 - ・ アウト(フォールト)の場合は、はっきりと選手と観客にわかるように大声でコールする。ジェスチャーだけではいけない。
 - ・ サービスの判定が終わったらポストの位置まで戻り、ボールパーソンの影にならぬように前に立つこと。
 - ・ オーバールールはありません。自分の受持ちの線をきちんと判定すること。
 - ・ サーブのフォールトのジャッジはフォールトの時に手を出した方向に横に上げる。(ずっと手を出したままのように紛らわしいジェスチャーしない)



6. ボールパーソンについて

- ・各校出来るだけ数名用意して下さい。ボールパーソンはテニスシューズを持参すること。また選手と異なる服装（体操着など）がのぞましい。
- ・ボールパーソンは1コート4名以内（シングルス4名，ダブルス2名）とし、図の位置につくこと。後ろの者はフェンス際まで下がっていること。
- ・ボールパーソンは審判の判定（アウト，イン）については、たとえ審判から聞かれても答えてはならない。審判もボールパーソンに聞くようなことがあってはならない。
- ・ボールパーソンは応援もすることはできない。



7. 応援について

- ・サーバーが位置につこうとしたら、静かにプレイに注目すること。
- ・インプレイ中は音や声を出さぬように注意すること。
- ・エースショットについては、拍手や声援（中学生テニス部員のみ可）をして選手を盛り立てるようにしましょう。
- ・拍手や声援はポイントが決まった時、瞬時にいき、長いものは禁止する。またチェンジコート中は応援できない。
- ・相手選手や審判についてとやかく言うこと（野次）は慎むこと。
- ・コート外からのアドバイスは禁止である。
- ・試合開始と終わりの挨拶の時は起立し、拍手でたたえるようにしましょう。

8. 全国中学生テニス選手権について（参加申込書は～8/8（火）までに関東大会大会本部に提出する）

今大会の戦績をもとに総合的に判断して推薦する。（ルール，マナー等も含めて考える）

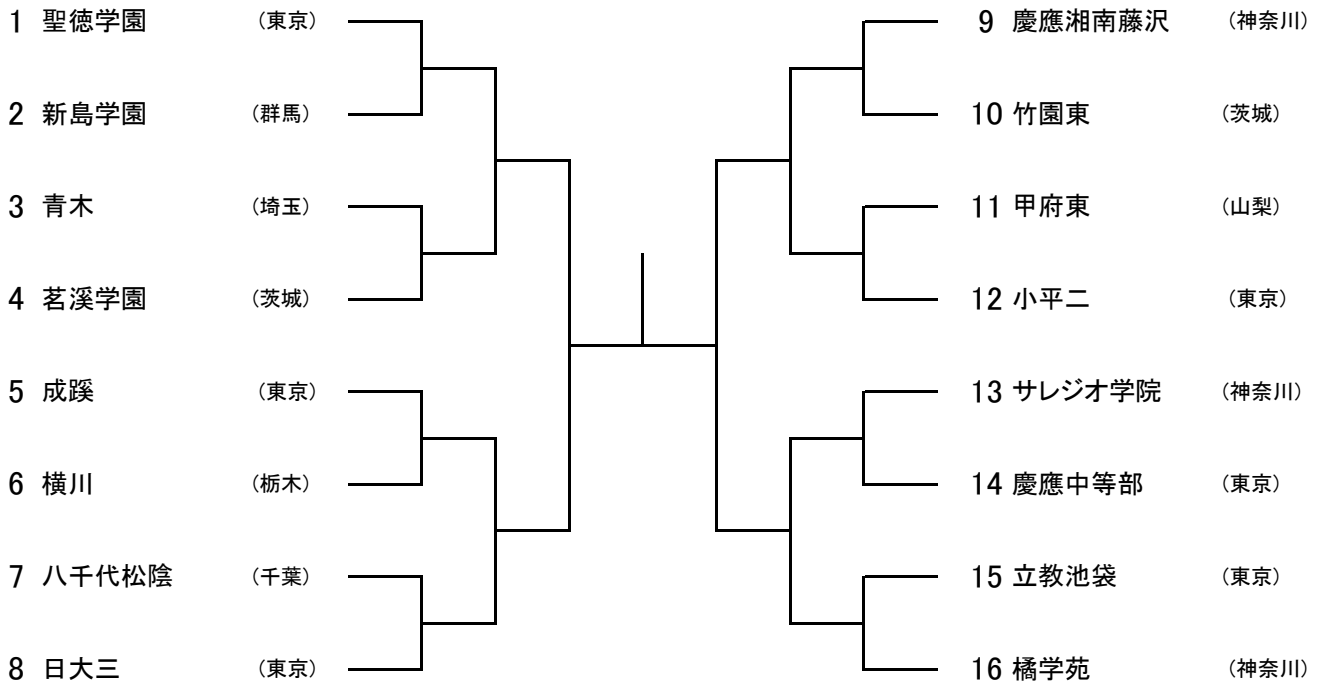
※広告宣伝用表示物はいっさい禁止する。

※着衣類を裏返しに着用したり、違反部分にガムテープ等を貼ったりすることを禁止する。

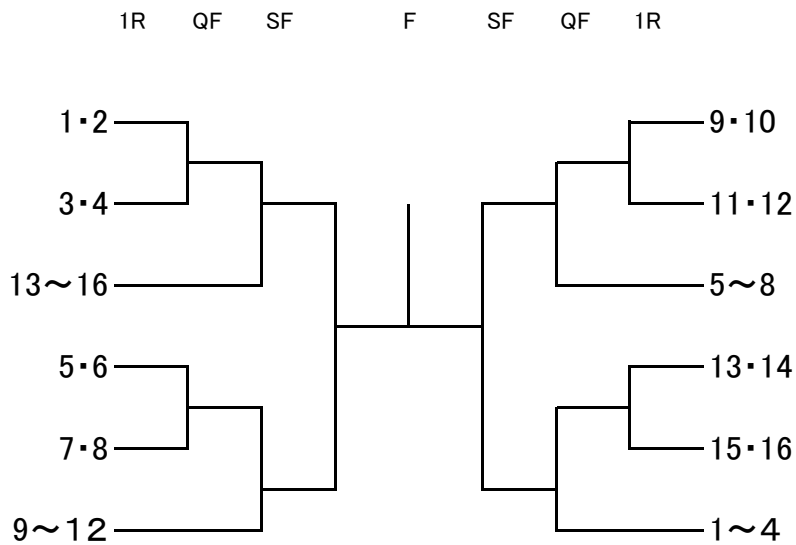
※電源を切らない移動式通信機器のコート内持ち込みを禁止する。

※時計以外の機能のあるものは着用できない。

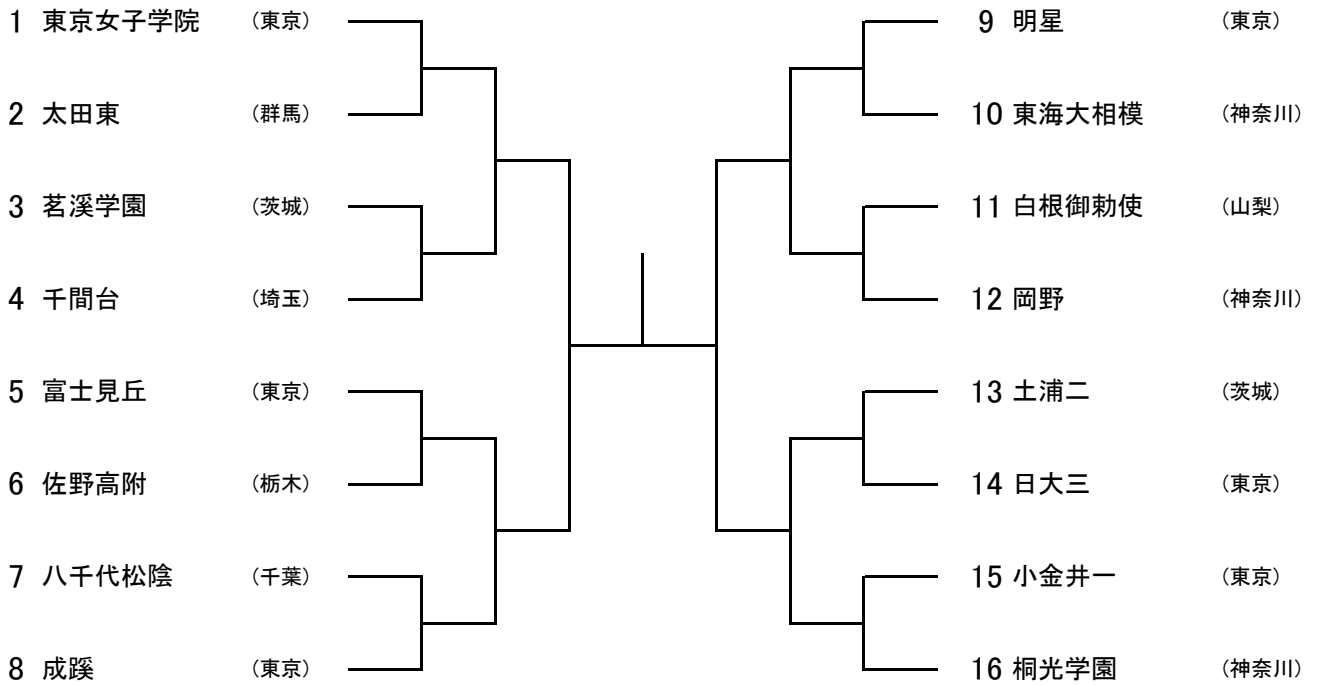
男子 本戦



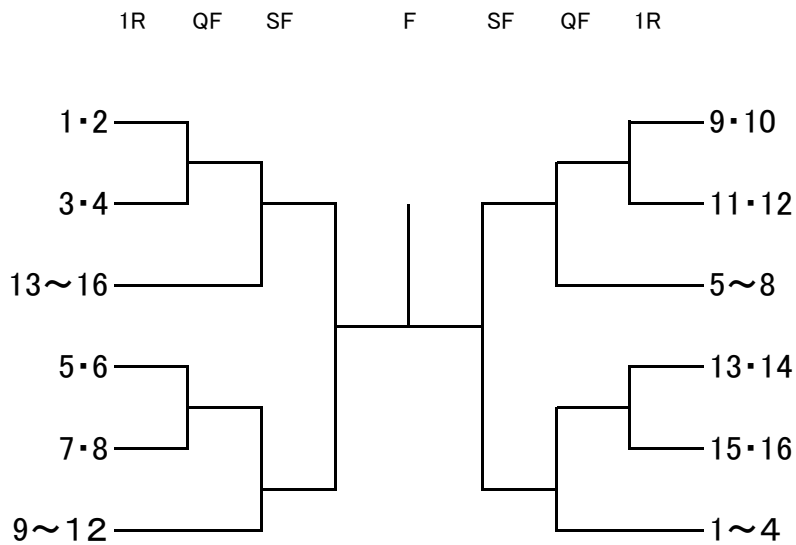
コンソレーション



女子 本戦



コンソレーション



ウェア・用具についての規定

ウェアは、団体戦・個人戦共にテニスウェアとする。

ここで言うテニスウェアとは、男子の場合、ゲームシャツにショーツ、女子の場合ワンピース又はゲームシャツにスコートあるいはショーツとする。テニスシューズも必ず着用する。

試合中（ウォームアップも含む）、式典中におけるプレーヤーの服装及び用具に付ける表示物については、下記の範囲内に限定する。

2023 服装用具のロゴ規定

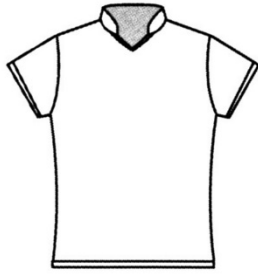
	男子	女子
シャツ	両方の袖それぞれに 39 cm ² 以内の製造業者ロゴ 2 つ	両方の袖それぞれに 26 cm ² 以内の製造業者ロゴ 1 つ (文字可)
	文字のない製造業者ロゴは 77.5 cm ² 以内で 1 つでも複数繰り返しても袖または脇の縫い目のどちらにつけてもよい	
	前身頃または襟に 39 cm ² 以内の製造業者ロゴ 2 つ 前身頃と襟に 1 つのときは、後ろ身頃に 26 cm ² 以内の製造業者ロゴ 1 つ可 (文字可)	前後の身頃と襟に 13 cm ² 以内の製造業者ロゴ 2 つまたは 26 cm ² 以内の製造業者ロゴ 1 つ (文字可)
ショーツ スコート パンツ	13 cm ² 以内の製造業者ロゴを前後どこでも 2 つ	
	または 26 cm ² 以内の製造業者ロゴを前 1 つと後 1 つ (文字可)	または 26 cm ² 以内の製造業者ロゴを 1 つ
コンプレッション ショーツ スリーブ	13 cm ² 以内の製造業者ロゴ 2 つ、または 26 cm ² 以内 1 つ	13 cm ² 以内の製造業者ロゴ 1 つ
ワンピース		ウエストから上部はシャツ、下部はスコート
ソックス	制限なし	製造業者ロゴ 13 cm ² 以内いくつでも (文字可)
ステンシルマーク	入れたものは使用できない	
帽子 ヘッドバンド	26 cm ² 以内の製造業者ロゴ 1 つ	19.5 cm ² 以内の製造業者ロゴを前に 1 つ
リストバンド	26 cm ² 以内の製造業者ロゴ 1 つ	19.5 cm ² 以内の製造業者ロゴを 1 つ
サングラス	サングラスは不可、ただし色つきレンズはレンズ越しに目が見えると判断されたときのみ身体的にレンズ越しに目が見えないものを着用しなければならない場合はレフェリーの許可が必要	
学校名	片袖に 19.5 cm ² 以内で 1 つ表示可、他の場所は不可	
個人名	表示したものは着用不可 (ガムテープ等でかくすことはできない)	

[テニスウェア例]

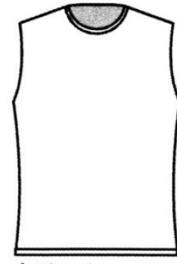
着用できるウェア



襟付きゲームシャツ



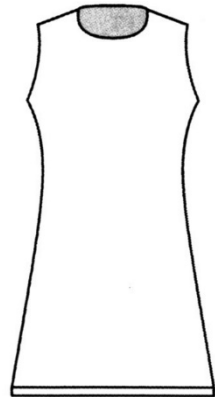
スタンドカラー（立ち襟）ゲームシャツ



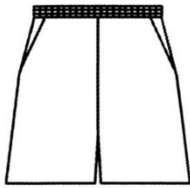
女子のみ
ノースリーブ
ゲームシャツ



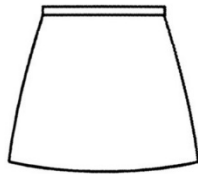
襟なしゲームシャツ（Tシャツ不可）



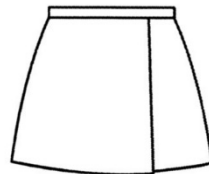
女子のみ
ワンピース（襟なし）
ゲームウェア



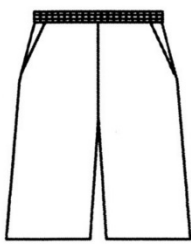
ショーツ



スコート



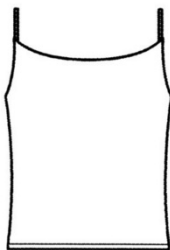
着用できないウェア



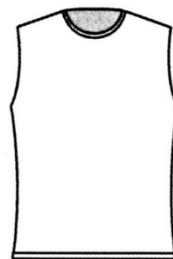
膝が隠れるショーツ



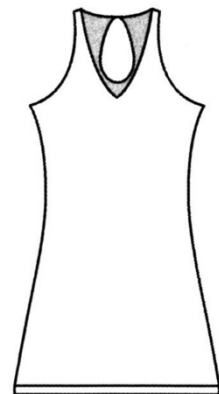
タンクトップタイプ



キャミソールタイプ



男子のみ
ノースリーブ
ゲームシャツ



肩や背中が大きく
カットされている
ワンピースなど

個人戦 注意事項

1. 受付 プレーできる服装になって10分前までに本部にとどけて下さい。
2. 参加料 団体戦に登録されていない人は、シングルス1人2000円、ダブルス1人につき2000円を出場の初日に本部受付に納めて下さい。
3. 試合方法 すべて1セットマッチ（6-6，7Pタイブレーク）です。
4. ウォームアップ ウォーミングアップはサービス4本とします。
5. 結果報告 勝者が本部に届けて下さい。（ボールと共に）
6. 試合着 上下ともにテニスウェアです。トレーナー、ウォーミングアップウェア、Tシャツを着たまま試合はできません。テニスシューズを必ず着用して下さい。
7. 審判 セルフジャッジです。
8. けいれん 試合中「けいれん」のための処理時間は認めません。
9. 使用球 ダンロップ フォート
10. 天候 天気が悪く試合があるかわからない時も、いったんコートに集まって下さい。
11. 日程変更 翌日の試合がある時は次の日程をレフェリーに必ず確認して下さい。ナイターになる場合もあります。
12. コートマナー 規則正しく行儀よく。試合中はどんなアドバイスもうけてはなりません。声を出して応援しないこと。
これをくり返したプレーヤーや、コーチした人は退場させられることがあります。
13. 飲み物 試合でコートに入るとき飲み物は、各自で持参した容器を使用して下さい。
14. きれいに！ 会場ではあきカンは決められたところにすてましょう。
食べものは弁当と飲み物だけにしましょう。お菓子を会場に持ち込むのはやめましょう。
その他のゴミは持ち帰りましょう。
15. 全国大会 この大会の戦績等をもとにして、全国中学生テニス選手権大会の出場選手を決めます。参加を希望する選手は、この大会期間中～8/8（火）までに大会本部に申込書を提出すること。
大会要項、申込書はJTAのホームページから各自ダウンロードすること。
16. 応援 ポイントが決まった時の瞬時の拍手のみとする。それ以外のタイミングで音を出すことは禁止する。

※広告宣伝用表示物はいっさい禁止する。

※着衣類を裏返しに着用したり、違反部分にガムテープ等を貼ったりすることを禁止する。

※電源を切らない移動式通信機器のコート内持ち込みを禁止する。

※時計以外の機能のあるものは着用できない。

男子シングルス

氏名	都県名	学校名	1R	2R	QF	SF	F
1 菅野 将広	千葉	木刈	└──┬──┘	└──┬──┘	└──┬──┘	└──┬──┘	└──┬──┘
2 森本 悠央	東京	南葛西					
3 石崎 葵巳	東京	聖徳学園	└──┬──┘	└──┬──┘	└──┬──┘	└──┬──┘	└──┬──┘
4 丸山 陽大	神奈川	小山台					
5 森島 悠仁	千葉	おゆみ野南	└──┬──┘	└──┬──┘	└──┬──┘	└──┬──┘	└──┬──┘
6 橋本 大輔	東京	小金井一					
7 葛葉 瑛心	東京	武蔵村山一	└──┬──┘	└──┬──┘	└──┬──┘	└──┬──┘	└──┬──┘
8 柳澤 隆登	埼玉	大相模					
9 永井 蒼大	埼玉	新座第三	└──┬──┘	└──┬──┘	└──┬──┘	└──┬──┘	└──┬──┘
10 久保 哉人	東京	聖徳学園					
11 倉林 大愛	群馬	明桜	└──┬──┘	└──┬──┘	└──┬──┘	└──┬──┘	└──┬──┘
12 川岸 龍太	埼玉	本郷					
13 和南城 優輝	神奈川	桐蔭学園中等	└──┬──┘	└──┬──┘	└──┬──┘	└──┬──┘	└──┬──┘
14 松本 欧介	東京	日大三					
15 関根 悠大	東京	早稲田実業	└──┬──┘	└──┬──┘	└──┬──┘	└──┬──┘	└──┬──┘
16 浦中 颯太	神奈川	秦野北					
17 稗田 光	東京	松が谷	└──┬──┘	└──┬──┘	└──┬──┘	└──┬──┘	└──┬──┘
18 伏見 一輝	山梨	甲府南					
19 君島 渡海	東京	かえつ有明	└──┬──┘	└──┬──┘	└──┬──┘	└──┬──┘	└──┬──┘
20 羽生田 琉碧	埼玉	新田					
21 相馬 颯	神奈川	浜須賀	└──┬──┘	└──┬──┘	└──┬──┘	└──┬──┘	└──┬──┘
22 田口 創梧	東京	聖徳学園					
23 加賀美 潤	山梨	甲府東	└──┬──┘	└──┬──┘	└──┬──┘	└──┬──┘	└──┬──┘
24 白田 琥汰朗	神奈川	弥栄					
25 安藤 翼	東京	由井	└──┬──┘	└──┬──┘	└──┬──┘	└──┬──┘	└──┬──┘
26 鈴木 龍之介	埼玉	蓮田南					
27 大場 陸	千葉	おゆみ野南	└──┬──┘	└──┬──┘	└──┬──┘	└──┬──┘	└──┬──┘
28 鈴木 遼央	群馬	桂萱					
29 近野 司樹	茨城	城西	└──┬──┘	└──┬──┘	└──┬──┘	└──┬──┘	└──┬──┘
30 塚野 広大	埼玉	新座第四					
31 中村 一太	栃木	鹿沼東	└──┬──┘	└──┬──┘	└──┬──┘	└──┬──┘	└──┬──┘
32 佐藤 夏向	千葉	田中					

シード

1 菅野 将広	千葉	木刈	柳澤 隆登	埼玉	大相模
2 佐藤 夏向	千葉	田中	浦中 颯太	神奈川	秦野北
永井 蒼大	埼玉	新座第三	稗田 光	東京	松が谷
3~4 白田 琥汰朗	神奈川	弥栄	安藤 翼	東京	由井

補欠

1 高宮 虎太郎	茨城	取手第一
2 中原 悠翔	東京	日大三
3 中島 辰喜	埼玉	入間野

女子シングルス

氏名	都県名	学校名	1R	2R	QF	SF	F
1 稲見 美咲	千葉	坪井					
2 田中 杏佳	東京	三鷹一					
3 島田 菜帆	神奈川	戸塚					
4 大越 理紗	埼玉	所沢東					
5 岩佐 心優	東京	大泉西					
6 羽生田 杏	埼玉	新田					
7 川島 瑠莉	東京	大門					
8 遠藤 寛果	神奈川	文命					
9 中島 杏子	東京	東陽					
10 五味田 莉未	群馬	太田東					
11 柳澤 茉和	東京	東京女子					
12 関口 七映	茨城	土浦第二					
13 山田 悠乃	東京	サレジアン					
14 廣田 寧々	栃木	足利北					
15 中島 もえ香	東京	東深沢					
16 安川 結音	千葉	野田南部					
17 島村 桜良	埼玉	十二月田					
18 大島 由	東京	国分寺四					
19 萩島 優乃	東京	日本橋					
20 高木 絢音	神奈川	秦野南					
21 戸谷 真好	山梨	山梨北					
22 三枝 夏子	埼玉	蕨第二					
23 清水 望叶	東京	志村二					
24 有馬 璃音	千葉	草野					
25 田之上 心咲	千葉	豊四季					
26 小杉 梨緒	東京	富士見丘					
27 渡邊 りさ	東京	南大沢					
28 瀧野 塔子	群馬	群馬南					
29 内田 千帆	神奈川	岡野					
30 小野 果南	埼玉	千間台					
31 大西 花奈	東京	大泉附					
32 日下部 光優	埼玉	北野					

シード

1 稲見 美咲	千葉	坪井		遠藤 寛果	神奈川	文命
2 日下部 光優	埼玉	北野		安川 結音	千葉	野田南部
			5~8	島村 桜良	埼玉	十二月田
3~4				田之上 心咲	千葉	豊四季

補欠

1 飯島 夏穂	千葉	市川二
2 久保田 美乃里	埼玉	八潮大原
3 阿部 樹美佳	東京	吉祥女子

男子ダブルス

氏名	都県名	学校名	1R	2R	QF	SF	F
1 藤原 友紀	東京	小平二	└──┬──┘	└──┬──┘	└──┬──┘	└──┬──┘	└──┬──┘
金子 颯良							
2 佐藤 圭	茨城	茗溪	└──┬──┘	└──┬──┘	└──┬──┘	└──┬──┘	└──┬──┘
切替 寛喜							
3 北村 晋次朗	埼玉	大宮北	└──┬──┘	└──┬──┘	└──┬──┘	└──┬──┘	└──┬──┘
長澤 陽葵							
4 江頭 俊	東京	青山学院	└──┬──┘	└──┬──┘	└──┬──┘	└──┬──┘	└──┬──┘
石橋 統真							
5 牧原 魁政	千葉	西初石	└──┬──┘	└──┬──┘	└──┬──┘	└──┬──┘	└──┬──┘
角田 拓巳							
6 村井 聡太	東京	石神井東	└──┬──┘	└──┬──┘	└──┬──┘	└──┬──┘	└──┬──┘
深津 陽太							
7 志澤 朔弥	神奈川	足柄台	└──┬──┘	└──┬──┘	└──┬──┘	└──┬──┘	└──┬──┘
中田 琉生							
8 金澤 輝空	埼玉	岩槻	└──┬──┘	└──┬──┘	└──┬──┘	└──┬──┘	└──┬──┘
赤羽 志道							
9 米良 悠誠	神奈川	橘学苑	└──┬──┘	└──┬──┘	└──┬──┘	└──┬──┘	└──┬──┘
牧野 将大							
10 鈴木 頌啓	東京	成蹊	└──┬──┘	└──┬──┘	└──┬──┘	└──┬──┘	└──┬──┘
今井 隆太							
11 小嶋 慶	千葉	八千代松陰	└──┬──┘	└──┬──┘	└──┬──┘	└──┬──┘	└──┬──┘
藤岡 葵葉							
12 太田 捷矢	東京	聖徳学園	└──┬──┘	└──┬──┘	└──┬──┘	└──┬──┘	└──┬──┘
鈴木 煌士郎							
13 神山 涼	栃木	横川	└──┬──┘	└──┬──┘	└──┬──┘	└──┬──┘	└──┬──┘
立花 尊琥							
14 川崎 和貴	東京	慶應中等部	└──┬──┘	└──┬──┘	└──┬──┘	└──┬──┘	└──┬──┘
大橋 純平							
15 西野 勝翔	神奈川	サレジオ学院	└──┬──┘	└──┬──┘	└──┬──┘	└──┬──┘	└──┬──┘
田中 優翔							
16 田中 權	埼玉	別府	└──┬──┘	└──┬──┘	└──┬──┘	└──┬──┘	└──┬──┘
吉田 隼人							
17 峰岸 涼太郎	東京	慶應中等部	└──┬──┘	└──┬──┘	└──┬──┘	└──┬──┘	└──┬──┘
石井 拓実							
18 栗田 尚吾	群馬	佐野	└──┬──┘	└──┬──┘	└──┬──┘	└──┬──┘	└──┬──┘
森口 祈昊							
19 金 侑翔	埼玉	川口南	└──┬──┘	└──┬──┘	└──┬──┘	└──┬──┘	└──┬──┘
家田 侑翔							
20 豊福 一生	東京	成蹊	└──┬──┘	└──┬──┘	└──┬──┘	└──┬──┘	└──┬──┘
徳武 結人							
21 名和 実祥	東京	日大三	└──┬──┘	└──┬──┘	└──┬──┘	└──┬──┘	└──┬──┘
佐藤 有 蒼士郎							
22 山口 陸	神奈川	中川	└──┬──┘	└──┬──┘	└──┬──┘	└──┬──┘	└──┬──┘
佐渡 凌空							
23 宮本 權	千葉	田中	└──┬──┘	└──┬──┘	└──┬──┘	└──┬──┘	└──┬──┘
大熊 逢捷							
24 鈴木 航平	東京	成蹊	└──┬──┘	└──┬──┘	└──┬──┘	└──┬──┘	└──┬──┘
泉 惠大							
25 藍澤 颯汰	東京	小平二	└──┬──┘	└──┬──┘	└──┬──┘	└──┬──┘	└──┬──┘
河崎 達喜							
26 浅井 譲樹	神奈川	桐光学園	└──┬──┘	└──┬──┘	└──┬──┘	└──┬──┘	└──┬──┘
中田 悠人							
27 大瀬 雅喜	埼玉	若宮	└──┬──┘	└──┬──┘	└──┬──┘	└──┬──┘	└──┬──┘
塩路 友 悟							
28 五十嵐 拓馬	東京	石神井東	└──┬──┘	└──┬──┘	└──┬──┘	└──┬──┘	└──┬──┘
京小 海大							
29 杉本 竣太郎	東京	三鷹五	└──┬──┘	└──┬──┘	└──┬──┘	└──┬──┘	└──┬──┘
河西 遼晟							
30 名取 優有	山梨	山梨大附	└──┬──┘	└──┬──┘	└──┬──┘	└──┬──┘	└──┬──┘
高井 琢磨							
31 大井 大心	東京	聖徳学園	└──┬──┘	└──┬──┘	└──┬──┘	└──┬──┘	└──┬──┘
薄井 亮太							
32 稲箸 亮太	千葉	西志津	└──┬──┘	└──┬──┘	└──┬──┘	└──┬──┘	└──┬──┘

シード

1	藤原 友紀	東京	小平二
2	金子 颯良	東京	小平二
3	薄井 大心	千葉	西志津
4	稲箸 亮太	千葉	西志津
5	赤羽 志道	神奈川	橘学苑
6	米良 悠誠	神奈川	橘学苑
7	大熊 權	東京	成蹊
8	鈴木 逢捷	東京	成蹊

補欠

1	白鳥 翔大	埼玉	青木
2	三浦 悠安	群馬	群大附属
3	羽柴 陽輝	群馬	群大附属
4	林 駿吾	群馬	群大附属
5	田牧 蒼佑	茨城	春日学園
6	高岡 左京	茨城	春日学園

女子ダブルス

氏名	都県名	学校名	1R	2R	QF	SF	F
1 大杉 莉子	千葉	野田南部	└──┬──┘	└──┬──┘	└──┬──┘	└──┬──┘	└──┬──┘
武田 弥桜里							
2 坂田 芽優	東京	富士見丘	└──┬──┘	└──┬──┘	└──┬──┘	└──┬──┘	└──┬──┘
寺内 慈							
3 天野 陽葵	東京	明星	└──┬──┘	└──┬──┘	└──┬──┘	└──┬──┘	└──┬──┘
渡瀬 瑠子							
4 内藤 愛真	埼玉	千間台	└──┬──┘	└──┬──┘	└──┬──┘	└──┬──┘	└──┬──┘
赤坂 実玲							
5 細田 芽衣花	神奈川	岡野	└──┬──┘	└──┬──┘	└──┬──┘	└──┬──┘	└──┬──┘
中本 蓮							
6 中川 林檎	埼玉	霞ヶ関	└──┬──┘	└──┬──┘	└──┬──┘	└──┬──┘	└──┬──┘
中川 柚奈							
7 石井 希空	千葉	翔凜	└──┬──┘	└──┬──┘	└──┬──┘	└──┬──┘	└──┬──┘
中田 結心							
8 池谷 茉莉子	神奈川	東海大相模	└──┬──┘	└──┬──┘	└──┬──┘	└──┬──┘	└──┬──┘
金子 結禾							
9 米山 心	千葉	市川四	└──┬──┘	└──┬──┘	└──┬──┘	└──┬──┘	└──┬──┘
口井 琴音							
10 蝶野 友香	神奈川	国大鎌倉	└──┬──┘	└──┬──┘	└──┬──┘	└──┬──┘	└──┬──┘
鈴木 杏菜							
11 赤崎 琉夏	神奈川	桐光学園	└──┬──┘	└──┬──┘	└──┬──┘	└──┬──┘	└──┬──┘
小坂 優月							
12 梶谷 芽生	東京	成蹊	└──┬──┘	└──┬──┘	└──┬──┘	└──┬──┘	└──┬──┘
黒川 璃子							
13 辻岡 咲那	神奈川	岡野	└──┬──┘	└──┬──┘	└──┬──┘	└──┬──┘	└──┬──┘
大場 俐実							
14 佐々木 海嘉	埼玉	加納	└──┬──┘	└──┬──┘	└──┬──┘	└──┬──┘	└──┬──┘
龍島 あかり							
15 五味田 莉子	群馬	太田東	└──┬──┘	└──┬──┘	└──┬──┘	└──┬──┘	└──┬──┘
宮崎 朱里							
16 宮坂 すす	東京	日大三	└──┬──┘	└──┬──┘	└──┬──┘	└──┬──┘	└──┬──┘
山本 敦穂							
17 平田 絢祢	東京	鶴川二	└──┬──┘	└──┬──┘	└──┬──┘	└──┬──┘	└──┬──┘
佐々木 紬							
18 ギラード 玲菜	神奈川	金沢	└──┬──┘	└──┬──┘	└──┬──┘	└──┬──┘	└──┬──┘
村田 真奈美							
19 安原 史桜	千葉	八千代松陰	└──┬──┘	└──┬──┘	└──┬──┘	└──┬──┘	└──┬──┘
飯島 華音							
20 横田 優月	茨城	土浦第二	└──┬──┘	└──┬──┘	└──┬──┘	└──┬──┘	└──┬──┘
大和田 彩葉							
21 河瀬 菜布	東京	東京女子学院	└──┬──┘	└──┬──┘	└──┬──┘	└──┬──┘	└──┬──┘
村井 絢香							
22 秋山 夏乃	山梨	駿台甲府	└──┬──┘	└──┬──┘	└──┬──┘	└──┬──┘	└──┬──┘
大須賀 咲空							
23 稲毛 舞桜	東京	富士見丘	└──┬──┘	└──┬──┘	└──┬──┘	└──┬──┘	└──┬──┘
川合 奈緒							
24 小成 咲那	千葉	田中	└──┬──┘	└──┬──┘	└──┬──┘	└──┬──┘	└──┬──┘
鈴木 美桜							
25 小島 叶子	東京	成蹊	└──┬──┘	└──┬──┘	└──┬──┘	└──┬──┘	└──┬──┘
遠藤 桃子							
26 西宮 咲星	神奈川	桐蔭学園中等	└──┬──┘	└──┬──┘	└──┬──┘	└──┬──┘	└──┬──┘
西村 このは							
27 清松 由衣	栃木	泉が丘	└──┬──┘	└──┬──┘	└──┬──┘	└──┬──┘	└──┬──┘
水戸 優紗							
28 井上 よもぎ	東京	東京女子学院	└──┬──┘	└──┬──┘	└──┬──┘	└──┬──┘	└──┬──┘
梅津 海							
29 渡部 杏彩	埼玉	星野学園	└──┬──┘	└──┬──┘	└──┬──┘	└──┬──┘	└──┬──┘
平本 智弘							
30 廣瀬 明莉	千葉	市川	└──┬──┘	└──┬──┘	└──┬──┘	└──┬──┘	└──┬──┘
新井 唯菜							
31 百田 優季	東京	西宮	└──┬──┘	└──┬──┘	└──┬──┘	└──┬──┘	└──┬──┘
阪崎 理子							
32 柴沼 奈央	神奈川	桐光学園	└──┬──┘	└──┬──┘	└──┬──┘	└──┬──┘	└──┬──┘
桑田 もか							

シード

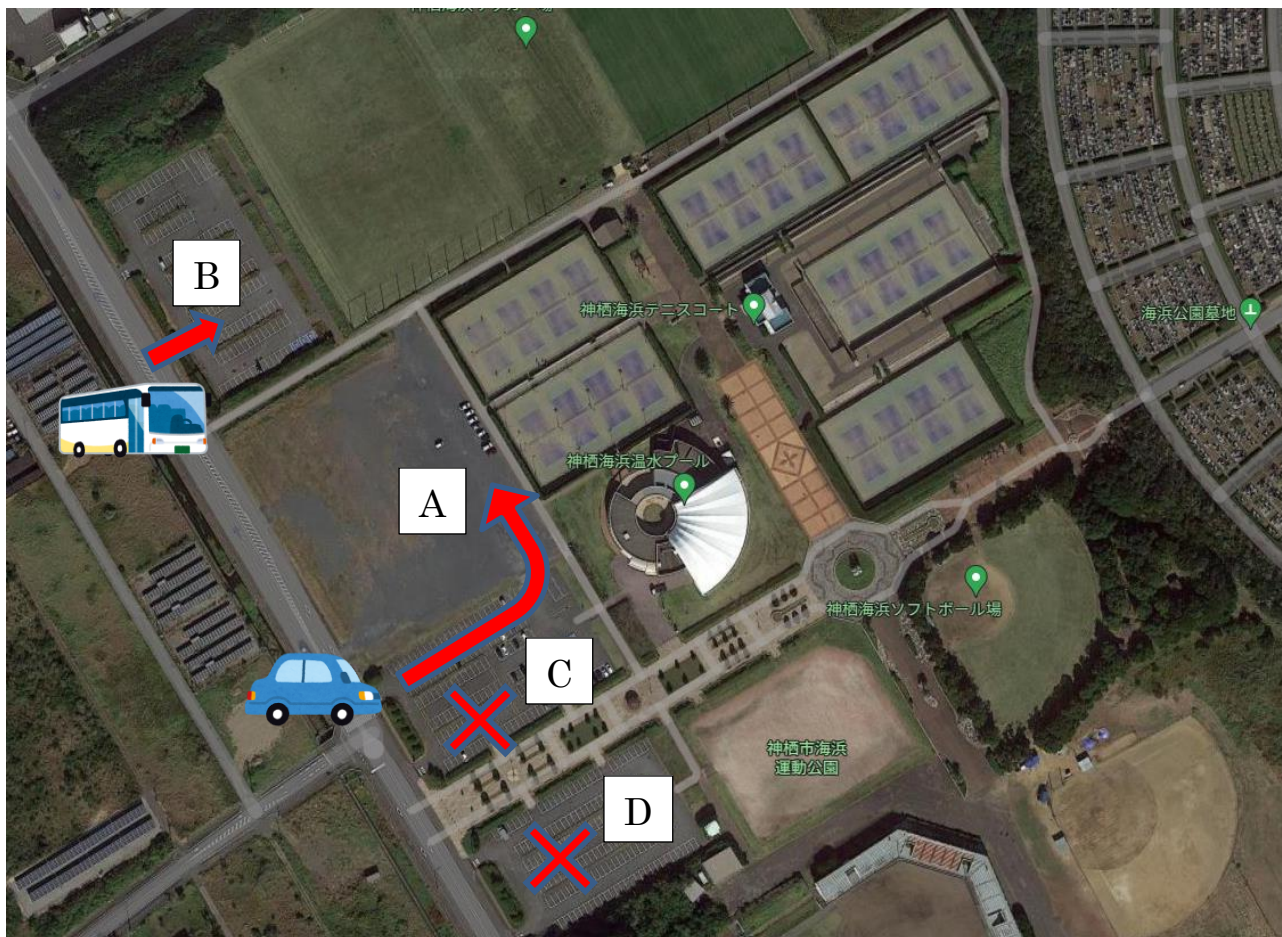
1	大杉 莉子	千葉	野田南部
2	柴沼 奈央	神奈川	桐光学園
	桑田 もか		
	米山 心	千葉	市川四
3~4	口井 琴音		
	小成 咲那	千葉	田中
	鈴木 美桜		

補欠

1	野村 奏心	群馬	太田南
2	増田 芭奈	神奈川	岡野
	谷知 日奈子		
	伊藤 柚月		
3	紙谷 亜彩未	埼玉	昌平
	平林 咲良		

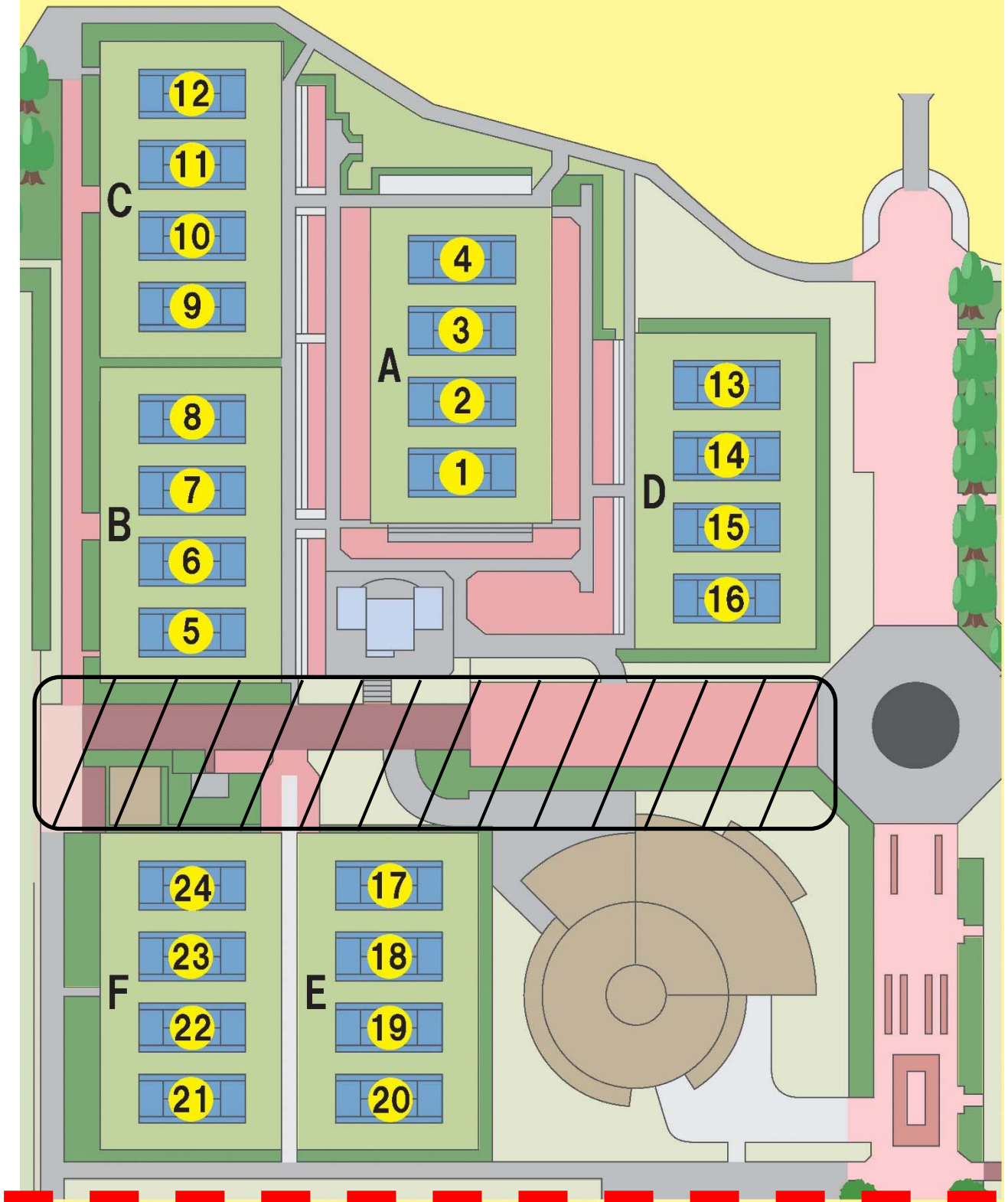
神栖市海浜運動公園テニスコート利用上の注意点

- ① 大会関係者の乗用車は砂利の駐車場（下図の A）に、バスはサッカー場脇の駐車場（下図の B）に駐車してください。アスファルトの駐車場（下図の C や D）は、他施設の利用者のため空けておいてください。



- ② ゴミは捨てずに必ず責任をもってお持ち帰りください。
- ③ 敷地内は、禁煙です。
- ④ 平日の朝は、近隣の工場の通勤時間帯と重なり、テニスコート周辺の道路が渋滞しますので、十分余裕を持って出発してください。

テニスコート案内図



ここから先には 8:00 まで入れません

Ⓟ